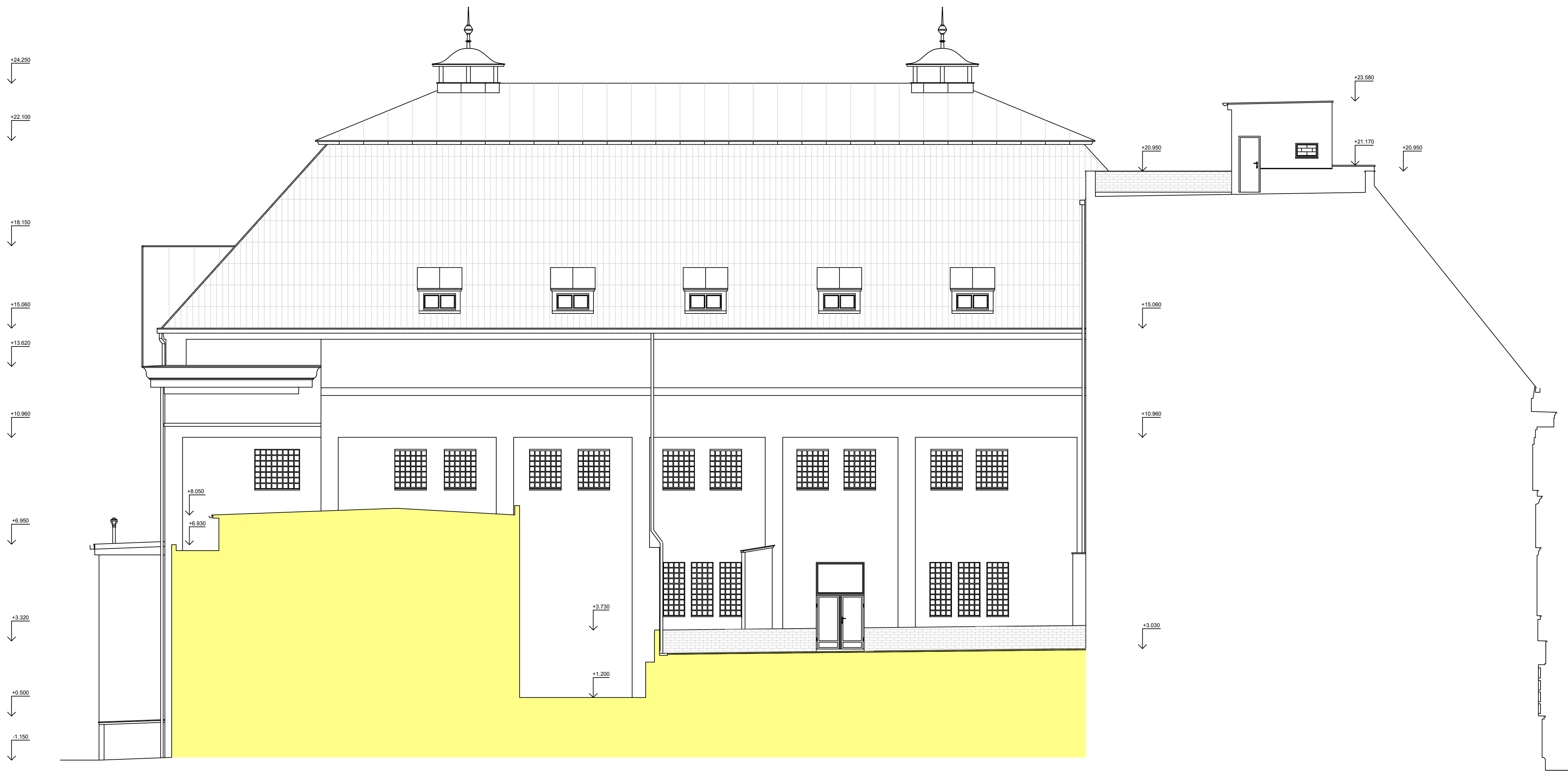


POHLED JIHOVÝCHODNÍ OD BUDOVY OBCHODNÍHO DOMU - BOURACÍ PRÁCE

MĚSTSKÉ LÁZNĚ PLZEŇ
STAVEBNÍ ÚPRAVY A PŘÍSTAVBA
1. ETAPA - BOURACÍ PRÁCE



POHLED SEVEROVÝCHODNÍ OD BUDOVY POLICIE ČR - BOURACÍ PRÁCE



Autor:	Zodp. projektant:	Projektant:	ATELIER SOUKUP s.r.o. Klatovská 110a/11, 301 00 Plzeň tel: 37722326, fax: 37722197 email: info@atelier-soukup.cz IČO: 25026916, DIČ CZ25026916
Ing. arch. Jan Soukup	Ing. Antonín Švehla	David Cigler dipl. tech.	
Místo stavby:	Objekt Městských lázní č.p. 1217, Denisovo nábřeží 3, Plzeň		
Investor:	TVB Praha s.r.o., IČ 27877647, V Jirchálích 195/2, 110 00 Praha		
Akte:	MĚSTSKÉ LÁZNĚ PLZEŇ STAVEBNÍ ÚPRAVY A PŘÍSTAVBA 1. ETAPA - BOURACÍ PRÁCE		Datum: 06/2011
Část:	2. TECHNOLOGIE BOURACÍCH PRÁCI		Stupeň: DPS
Název přílohy:	POHLEDY DVORNÍ - BOURACÍ PRÁCE		Č.zakázky: 2011025
			Měřítko: Č.přílohy
			1:100 1.15.